

“Competenze per lo sviluppo”

Con l'Europa investiamo nel futuro

Il Progetto è articolato in 8 moduli formativi rivolti agli alunni.



I moduli avranno un'impostazione laboratoriale; per ciascun modulo si prevede la partecipazione di circa 20 alunni.

PATTO FORMATIVO:

- ϕ La scuola si impegna a erogare un servizio di qualità.
- ϕ I corsisti si impegnano a partecipare al percorso formativo, garantendo una frequenza costante e attiva.

Al termine del percorso formativo, ad ogni partecipante sarà rilasciato una certificazione delle competenze che costituisce un credito spendibile in tutte le circostanze in cui venga riconosciuto.



Scuola Media Statale Í Michele Cipollaí
Via De Saliba, 42 - 90145 Palermo

tel. e fax: 091 201480
email: pamm040009@istruzione.it
Sito web: smsmichelecipolla.org
pec: smsmichelecipolla@pec.it



Unione Europea
Fondo Sociale
Europeo

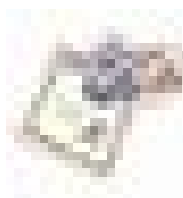


FONDI STRUTTURALI 2007/13

Ministero della
Pubblica Istruzione
Dipartimento per
l'Istruzione

Direzione Generale
per gli Affari
Internazionali

Uff. V



SCUOLA MEDIA STATALE
Í MICHELE CIPOLLAÍ

Via De Saliba, 42 - 90145 Palermo
tel. e fax: 091 201480

email: pamm040009@istruzione.it

Sito web: smsmichelecipolla.org

pec: smsmichelecipolla@pec.it



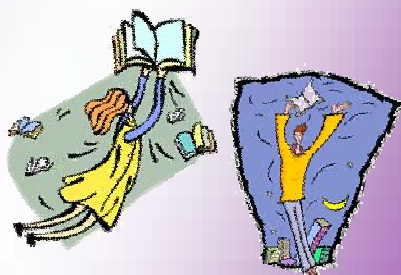
Con l'Europa investiamo nel vostro futuro

PON FSE Obiettivo C - Migliorare i livelli di conoscenza e competenza dei giovani C-1-FSE-2011-2752 Azione : C1 - Interventi per lo sviluppo delle competenze chiave

ANNUALITÀ 2011-2012

“Competenze per lo sviluppo”

Con l'Europa investiamo nel vostro futuro



Anno Scolastico 2010-2011

**La Scuola Media Statale Í Michele Cipollaí
è stata autorizzata a realizzare i seguenti progetti
cofinanziati dai Fondi Strutturali Europei:**

PROGRAMMA OPERATIVO NAZIONALE

FONDO SOCIALE EUROPEO

“Competenze per lo sviluppo”

PON 2007 IT 05 1 PO 007 FSE

Moduli formativi per gli ALUNNI

Obiettivo C : Migliorare i livelli di conoscenza e competenza dei giovani

Azione 1 Interventi per lo sviluppo delle competenze chiave:

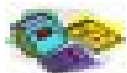


n. 1 laboratorio “Parliamo inglese” (Cl.3ª)

n. 1 laboratorio “Inglese 2” (Cl.2ª)



n. 1 laboratorio “Parliamo francese”



n. 1 laboratorio
“Matematica”
(Cl.3ª)



n. 1 laboratorio
“Tutti a tavola:
mangiando
s’impara” (Scienze)



n. 1 laboratorio
“Giornalisti
oggi”



n. 1 laboratorio
“Tutti a teatro”
(Drammatizzazione)



n. 1 laboratorio
“Patente Europea
ECDL” (Informatica)

Ogni laboratorio prevede la presenza di un formatore esperto e di un docente tutor. Le attività di laboratorio si svolgeranno in orario pomeridiano (30 o 50 ore), con cadenza di 1 - 2 incontri settimanali nel periodo Gennaio 2011-Maggio 2012. Le domande di partecipazione ai moduli formativi, da redigere su modelli appositamente predisposti e distribuiti dagli insegnanti (disponibili anche presso l'Ufficio di Segreteria), dovranno essere consegnate agli stessi insegnanti di classe, che ne cureranno la raccolta. Le richieste saranno valutate dal Gruppo Operativo di Piano, per la predisposizione degli elenchi dei corsisti e le procedure di avvio dei corsi.



Ministero della Pubblica Istruzione

Dipartimento per l'Istruzione

Direzione Generale per gli Affari Internazionali

Off. V



PON FSE Obiettivo C - Migliorare i livelli di conoscenza e competenza dei giovani **C-1-FSE-2011-2752** Azione : C1 - Interventi per lo sviluppo delle competenze chiave

ANNUALITÀ 2011-2012



**SCUOLA MEDIA STATALE
Í MICHELE CIPOLLAÍ**

Via De Saliba, 42 - 90145 Palermo